

Locale mensa:

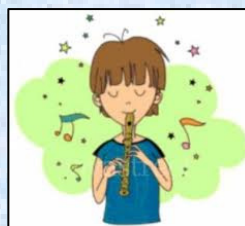
“ La tradizione alimentare nel paese”

Sono allestiti cartelloni con interviste ai nonni e alle persone del paese per confrontare l'alimentazione di ieri e di oggi.

Si possono degustare piatti tipici (pane e salame, risotto, torte...).



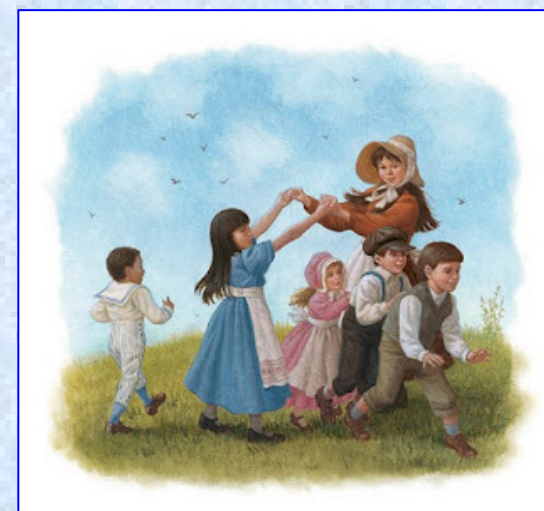
In ogni angolo gli alunni cantano e suonano con strumenti musicali a percussione, a flauto dolce, per accompagnare balli popolari, tradizionali e moderni.



*Scuola Primaria
San Giorgio*

*Saggio fine
Anno scolastico
2011/12*

**“ Ieri, oggi, domani:
vita, tradizioni,
ambiente, territorio”**



*Gli alunni e le Insegnanti
della Scuola Primaria
di San Giorgio di Lom*

Vi invitano a partecipare

*al saggio di fine
anno scolastico*

che si svolgerà

venerdì 25 maggio 2012

alle ore 20.30.

L'inaugurazione avverrà

in Piazza Pietro Corti.



In caso di maltempo si rinvierà

a mercoledì 30 maggio

alle ore 20.30.

*Abbiamo allestito alcuni "angoli" che
rappresentano un aspetto particolare
del percorso progettuale:*

Cortile Scuola Primaria:

"I personaggi importanti nella storia del paese"

*Sono esposte le notizie relative alla vi-
ta dei personaggi di rilievo del paese
a cui sono intitolate le vie principali.*



Cortile Scuola Infanzia:

"Divertimenti ieri, oggi, domani"

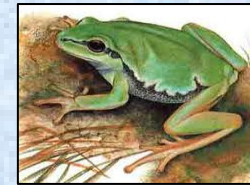
*Sono esposti i giocattoli di un tempo ;
gli alunni si cimentano in giochi del
passato e li confrontano con quelli di
oggi e di domani. Raccontano fila-
strocche, conte ,proverbi in dialetto,
italiano, inglese e lingue multietni-
che.*



"Dosso":

"I cambiamenti del territorio"

*Gli alunni relazionano i cartello-
ni esposti illustrati con disegni e
fotografie della flora e fauna au-
toctone.*



"Edicole e chiesette campestri del paese"

*Sono esposti cartelloni raffiguran-
ti disegni delle chiesette campestri.
Viene rappresentata una scena
matrimoniale d'epoca impersona-
ta dagli alunni.*

